

## 障害福祉サービスを利用される方へ

# FAS-net のご案内

船橋障害者相談支援事業所連絡協議会

### <計画相談支援とは>

特定相談支援事業者が、主に下記の支援を行うサービスです。

- ①ご本人の生活に対する意向や悩みなどを聞きながら、利用計画を作成。
- ②利用計画に沿って、サービス提供事業者等との連絡調整。
- ③サービスが適切に提供されているか、それが計画通りの進行しているかを確認し、定期的に見直し。

\* 計画相談支援サービスは、すべて無料で利用できます。

### <FAS-net(ファスネット)とは>

- ・船橋市内の障害福祉サービス利用者のための相談支援事業所が、船橋市と連携して作り出しているネットワークであり、任意団体です。
- ・FAS-netは、学習会や研修によってお互いにサービスの質を高め、さまざまな相談ケースに対して、それぞれの持ち味を発揮して、ネットワークで対応します。知恵を結集して、みなさまのニーズにお応えしてきます。
- ・利用計画の作成だけでなく、その確認や見直しも、連携して行います。
- ・相談支援において、利用者情報・プライバシーは厳守します。

FAS-netへのお問い合わせ窓口

ふらっと船橋 基幹相談支援センター  
FAS-net 事務局

船橋市海神1-31-31 ジュネス海神101

電話:047-495-6777 FAX:047-495-6776

flat-funabashi@key.ocn.ne.jp (清水・正木)



→次のページから、FAS-netの会員事業所を紹介します！

# 紹介ページの見方

以下、各相談支援事業所が、おもに行うサービスの表記です。

身 身体障害者等

精 精神障害者等

知 知的障害者等

児 18歳未満

難 難病疾病等

移 地域移行・地域定着

以下、各相談支援事業所の人員配置、受付時間等の表記です。

管 管理者名

担 ケアプラン担当者

受 受付時間

2026. 1. 23更新



身 精 知 児 移

株式会社朝日ケアコンサルタント  
「テレサ会」船橋事業所

船橋市高根台3-15-5 3F

TEL 047-469-3128

FAX 047-469-3198

時外 047-469-3116(転送)

Mail funabashi-info@asahicare.jp

管 松尾 正

担 井澤秀史

松尾 正

受 平日9時～18時

介護保険事業(居宅介護・訪問介護)併設事業所です。



身 精 知 難

相談支援エール

船橋市芝山3-10-2-106

TEL 047-456-8552

FAX 047-436-8912

Mail

foryou\_net.shibayama@galaxy.ocn.ne.jp

管 大山 美紀

担 大山 美紀・岸本 健一・

竹之内 正友

受 平日9:00～17:00

生活する上で、様々な問題や困難な出来事が起きてしまったら、お気軽にご相談下さい。計画相談支援の他、重度訪問介護を実施しています。



身 児

相談支援事業所 なつみのはな

船橋市夏見台4-23-13

TEL 047-401-6856

FAX 047-401-6857

Mail natsuminohana@takaminefukushikai.com

HP <https://youandi.takaminefukushikai.com/>

管 小嶋 美江

担 小嶋 美江

受 平日10時～17時

生活介護事業所に併設しておりますので、お電話の際は相談支援の担当へつなぐようお申し付けください。



身 精 知 児 難 移

相談支援センター えみゅーむ

船橋市新高根4-7-7

TEL 047-401-1348

担当者携帯 080-5793-4360

FAX 047-401-1349

Mail a.sakasai0404@gmail.com

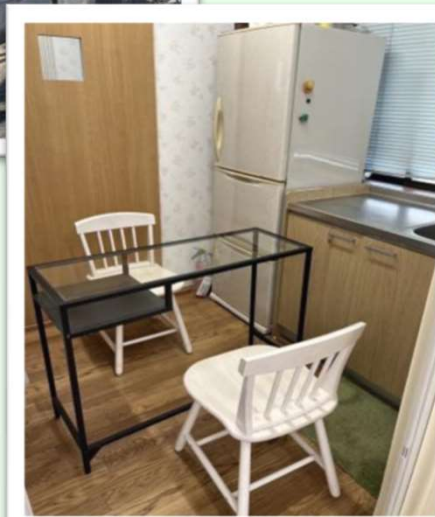
管 逆井 綾子

担 逆井 綾子

石井 祐一郎

受 平日9時～18時

さまざまなお悩みやお困りごとに寄り添い、一緒に考え、笑みが生まれるように努めさせていただきます。



児

特定非営利活動法人くーおん  
るぷらん

船橋市高根台6-41-13-101

TEL 080-6960-5651

FAX 047-419-1643

Mail rupuran03@gmail.com

管 山下 貴子

担 山下 貴子

受 10時～17時30分



身 精 知 難



相談支援センター ラフト

船橋市習志野台1-11-4

三和医療ビル2階

TEL 047-401-0740

FAX 047-401-0278

Mail soudan@raftnet.org

管 喜本 由美子

担 梶田 有希子

受 平日9:00～17:00

計画相談の他、障害のある方の地域生活を支援するために、ガイドヘルプ、ホームヘルプ、通所事業など様々なサービスを提供しています。

身 精 知 児

障がい者計画相談支援  
みらい

船橋市三山7-4-20

TEL 047-412-3890

お急ぎの方は 080-7011-7838迄

FAX 047-412-3890

Mail mirai-pcs@outlook.jp

管 浅海 志津子

担 浅海 志津子

受 月～金 9:00～18:00



社会福祉士・精神保健福祉士  
資格者が対応致します。  
お気軽にご相談ください。

精 知 児 移

カム・トゥルーサポートセンター

船橋市前原東4-21-9

TEL 047-477-0669

FAX 047-405-2490

Mail cometruesapouto@gmail.com

HP <http://sekitoubou.com/>



管 石崎 達也

担 石崎 達也

受 平日9時～18時

計画相談支援の他、就労継続支援B型、共同生活援助の事業を実施しています。



精 知 児

一般財団法人 長春会  
そよ風ひろば和

船橋市前原東1-16-1

ベルメゾン204号室

TEL 047-409-3306

FAX 047-409-7128

Mail oide@nagano-kensetsu.co.jp



管 生出 紗葉

担 生出 紗葉

受 平日9:00～18:00

そよ風ひろばの連携事業所には宝珠(日中一時支援事業所)はぐくみ(就労継続支援B型事業所)があります。

## 児



### 相談支援事業エルフ

船橋市薬円台6-12-1

エリール七林102

TEL 090-3166-3650

Mail elf2022@yahoo.co.jp



管	横田 裕子
担	横田 裕子
受	平日13時～17時

主に18歳未満の方対象の相談支援事業所です。お気軽にご連絡ください。

## 身 精 知 児 難 移

### 相談支援事業所じらふ

船橋市中野木1-21-1

セイワハイツ101

TEL 047-750-7611

FAX 047-419-4119

Mail jirafu.info@gmail.com

HP <https://jirafu1.jimdofree.com/>

管	鈴木 琴恵
---	-------

担	鈴木 琴恵
---	-------

受	平日9時～17時
---	----------

住み慣れた地域で、自分らしい生活ができるよう相談援助を行っています。

お困りごとがありましたらお気軽にお問い合わせください。





## 身 児 難 移

社会福祉法人 千葉県福祉援護会  
相談支援事業所 ヴェルフ藤原

船橋市藤原3-2-15(西部福祉会館1階)

TEL 047-430-7836(相談室直通)

FAX 047-407-1579

Mail velf-soudan@engokai.or.jp

HP <http://www.engokai.or.jp>

管 佐賀 麻実子

担 佐賀 麻実子

堀内 健

受 平日9時～17時

障害福祉サービスのご利用や暮らしの中での困り事がありましたら、遠慮なくご相談ください。その人らしい自立した生活を送ることができるようにサポートします。



精 移

船橋市地域活動支援センター  
オアシス

〒273-8506

船橋市北本町1-16-55

TEL 047-409-2487

FAX 047-409-1948

HP <http://www.kokoro-fukushi.org>



管 米村 基子

担 米村 基子

宇座 恵利子

受 平日9～18時

相談支援事業と併せて、市内在住の精神障がい者の方を対象とした日中活動(フリースペース、絵画・料理・パソコンなどのプログラム等)の提供も行っています。



身 精 難 移

相談支援事業所クルー

船橋市本中山4-22-14

TEL 047-712-7938

FAX 047-712-7938

Mail [clue@sta27.com](mailto:clue@sta27.com)

管 徳山 純子

担 岩上 リカ

受 平日9:00～18:00

主に精神障害者の方々の地域生活支援の為、相談支援事業、地域移行に力を入れています。  
その他、生活訓練、生活介護の通所や生活訓練の訪問型、就労継続支援B型事業所があります。



## 知 児



NPO法人未来の木

あすてっぷ

船橋市本郷町439-2

グランデュール本郷

TEL 047-711-1209

FAX 047-711-1209

Mail npomirainoki.maejima@gmail.com



管	前島 智子
担	前島 智子
受	平日 9時～17時

地域の方々が心身の健康や生活に関する悩みを解決し充実した日々を送るお手伝いをするを使命としています。

## 身 精 知 難 移

ともにハート相談支援事業所

船橋市行田1-48-19

ニューオータム102

TEL 047-468-8759

FAX 047-401-4270

Mail tomo2soudan@gmail.com

管	大山 澄枝
担	村上 功太(代表)
受	平日8:30～17:30

あなたの心も  
ともに支援します





身 精 知 児 難 移

株式会社ふくしねっと工房  
のい

船橋市湊町2-5-4

藤代ビル201

TEL 047-404-7067

FAX 047-404-8478

Ma

il

HP <http://www.grass-group.com>

管 中村 郁也

担 中村 郁也

受 平日9～18時

法人として、多機能型事業やケアホーム、放課後デイサービスを運営しており、それぞれネットワークを形成しています。

身 精 知

## WAVEふなばし

船橋市南本町8-25

ラックス船橋1階

TEL 047-432-4554

FAX 047-432-4565

Mail cil-funabashi@cil-funabashi.org

管 杉井 和男

担 小松 直勝

受 平日10時～17時

当事者の相談支援専門員が  
当事者の立場でご相談に応じ  
ます。



身 精 知 難

公益財団法人  
船橋市福祉サービス公社

船橋市本町2-7-8

福祉ビル4階

TEL 047-436-2832

FAX 047-420-7073

Mail soudan@ffsk.or.jp

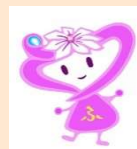
HP <https://www.ffsk.or.jp/>

管 原 亮司

担 青木 るみ子

受 平日9時～17時

当法人は、福祉サービス及び  
地域生活支援事業等、子供か  
ら高齢者まで幅広くサービス  
を提供しています。



身 精 知

(有)丸美  
丸美ライフサービス

船橋市本町2-26-21 2F

TEL 047-420-8485

FAX 047-432-6280

Mail marumi@marumi-life.co.jp

HP <http://www.marumi-life.co.jp/>

管 吉原 葉子

担 吉原 葉子

受 平日9時～18時

《 画像掲載なし 》



計画相談支援の他、居宅介  
護、重度訪問介護を実施して  
います。  
(住宅型有料老人ホーム所有)

身 精 知 児 難 移

計画相談支援with you

船橋市東船橋4-29-5-201

TEL 047-407-3903

FAX 047-407-4320

Mail withyou@w-you.co.jp

管 河村 洋佑

担 寺西 義信

受 平日10時～16時

ピアサポーターの障害児相談支援  
員を配置しています。ご希望により  
30分の無料相談を行っております。  
混み具合により何か月かお待ちい  
ただくこともあります。



## 相談支援事業所 あんど

船橋市湊町2-5-4

藤代ビル302 (3F)

TEL 047-404-1940

FAX 047-404-1930

Mail funabashi@and.care

HP <https://and.care/>

管 新井 晴代

担 新井 晴代

受 平日 8時30分～17時30分

あんど居住支援部と連携し、  
お住まい探しのご相談・支援等も  
お受けしています。



知

社会福祉法人 さざんか会  
のまる

船橋市車方町549

TEL 047-456-7361

FAX 047-456-7371

Mail nomarusoudan@e-sazankakai.or.jp

HP <http://e-sazankakai.or.jp>

管 岩佐 龍哉

担 安孫子 登

受 平日10時～17時

障害者支援施設での併設事業所です。



身 精 知 児 移

相談支援事業所アシスト

船橋市松が丘4-56-5

TEL 047-402-3561

FAX 047-402-2972

Mail soudan-asist@ca.wakwak.com

管 松本 美穂

担 松本 美穂・久保田 是寛・  
神保 彩・川越 孝子

受 平日9時～18時

計画相談支援の他、居宅介護、重度訪問介護、同行援護、移動支援を実施しています。





## 身 児 難 移

### 社会福祉法人 千葉県福祉援護会 相談支援事業所 誠光園

船橋市小野田町769-18

TEL 047-457-6636

FAX 047-457-6637

Mail ske-sien@engokai.or.jp

HP <http://www.engokai.or.jp>

**管** 小林 陽司

**担** 亀山 善彦

**受** 平日9時～17時

障害福祉サービスのご利用や暮らしの中での困り事がありましたら、遠慮なくご相談ください。その人らしい自立した生活を送ることができるようにサポートします。



## 知 児

### 相談支援事業所 大久保学園

船橋市豊富町690-13

(とよとみみらい内)

TEL 047-404-1480

FAX 047-404-1481

Mail kyoten-soudan@ohkubogakuen.or.jp

HP <http://www.ohkubogakuen.or.jp>

**管** 千日 清

**担** 加藤 道子・霞末 あみ

瀬楽 千枝・眞崎 翔吾

**受** 平日9時～17時

社会福祉法人大久保学園の地域生活支援センターの一部として、各種事業と連携を取りながら、相談に応じています。

身 精 知 移

社会福祉法人さざんか会  
魔法のランプ

船橋市二和西5-10-1

けいよう内

TEL 047-402-4501

FAX 047-402-6200

Mail [lanpsoudan@e-sazankakai.or.jp](mailto:lanpsoudan@e-sazankakai.or.jp)

HP [www.e-sazankakai.or.jp](http://www.e-sazankakai.or.jp)

管 古川 世志恵

担 古川 世志恵・高嶋 伸吾

受 8時30分～17時15分(平日)

利用される方の立場に立ち、  
その方らしい生活が送れるよう  
お手伝いさせていただきます。



知 児

児童発達支援センター  
社会福祉法人さざんか会  
とらのこキッズ

船橋市二和西5-7-28

TEL 070-4071-9702

FAX 047-440-6651



Mail [toranokosoudan@e-sazankakai.or.jp](mailto:toranokosoudan@e-sazankakai.or.jp)

管 中川 公二

担 中川 公二

受 平日9:00～16:30

地域の中の資源を生かしなが  
ら子育て支援、児童発達支援  
を行なっていきます。お気軽に  
ご相談下さい。



身 精 知 難

(さいわ)

才和相談支援センター

船橋市二和東2-1-3

(才和苑内)

TEL 090-9805-6190

FAX 047-436-8005

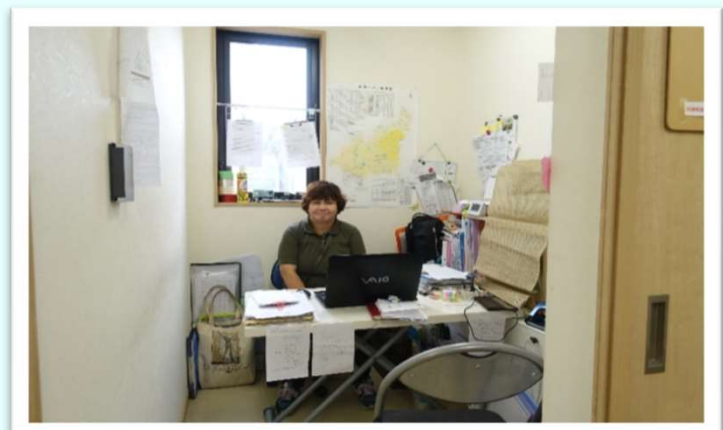
Mail [saiwasoudan@s-yuugoukai.jp](mailto:saiwasoudan@s-yuugoukai.jp)

管 天野 智子

担 天野 智子

受 平日8:30～17:30

相談員一人での対応となりますので、ご不便をおかけしますが、よろしくお願いいたします。



身 精 知 児 難 移

しゅくれ相談支援事業所

船橋市三咲5-33-5 1階

TEL 080-7540-3106

FAX 047-404-1629

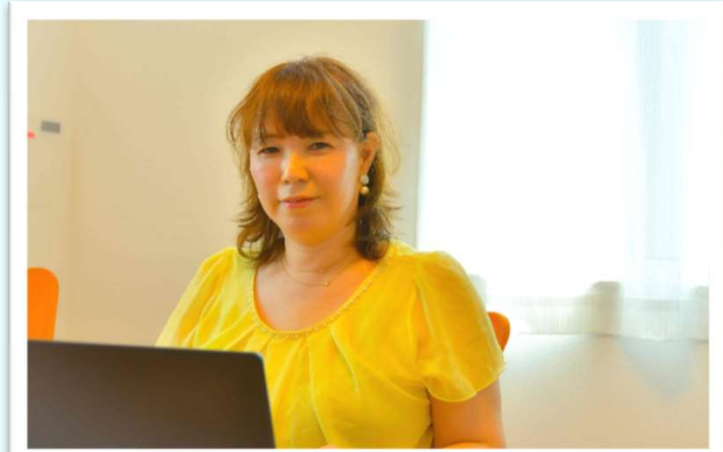
Mail [soudan@wellstar.co.jp](mailto:soudan@wellstar.co.jp)

管 田嶋 繭美

担 田嶋 繭美

受 平日9時～18時

しゅくれ(フランス語でお砂糖)のように甘く優しく利用者に寄り添う相談事業所です。



## 船橋市外

身 精 知 児 難 移

NPO法人 にじと風福祉会  
にじと風相談室

八千代市大和田新田453-126

TEL 047-480-0801

FAX 047-480-0807

Mail [yosino@asahi-net.email.ne.jp](mailto:yosino@asahi-net.email.ne.jp)

HP <http://www.nijitokaze.jp>

管 吉野 眞里子

担 吉野 眞里子

受 平日9時～18時

計画相談支援の他、放課後等  
デイサービス、居宅介護、行  
動援護、重度訪問、同行援  
護、日中一時等の事業を実施  
しています。



身 精 知 児 難

くらしリメイクーズ合同会社  
くらし相談支援事業所

八千代市勝田台1-36-1

TEL 047-411-6190

FAX 047-411-6197

Mail soudan.kurarime@gmail.com

HP <https://kurashiremakers.com/>

管 松下 美保

担 松下 美保

受 平日9時～18時

くらし相談支援事業所では「ふわり、そっとそばに」を合言葉に、皆様が安心して悩み、相談し、活躍できる場が構築できるよう努めてまいります。

《 画像掲載なし 》



身 精 知 児 難 移

ケアプランセンターえがお

習志野市津田沼1-13-24-104

TEL 080-3717-1909

FAX 047-413-7541

Mail caringplanegao@nifty.com

管 木村 洋一

担 木村 洋一

受 平日9時～18時

(内1時間休憩)

現在は4人の相談支援専門員が稼働しています。  
運営法人: operant合同会社





## 身 精 知 児 難 移

合同会社StepLink

相談支援事業所ステップリンク

千葉県習志野市実籾

4-3-35 横川ビル202号

TEL 070-1332-1279

Mail k.daisuke@steplink.one

HP

<https://sites.google.com/steplink.one/steplink-soudansien>

管 川口 大輔

担 川口 大輔

受 平日9時～18時

主に児童(18歳以下の方)を中心に  
相談支援に携わらせていただいております。  
困りごと、悩みを一緒に  
考えてゆきましょう。



## 身 精 知 児 難 移

相談支援センターかがやき

千葉市花見川区幕張本郷

4丁目7-17 MHビル 302号室

TEL 043-441-4992

FAX 043-441-4982

Mail [info@soudan-kagayaki.co.jp](mailto:info@soudan-kagayaki.co.jp)

管 佐藤 輝

担 佐藤 輝

受 平日9時～18時

主に未就学～高校生までのお  
子様を多く担当している事業  
所です。









